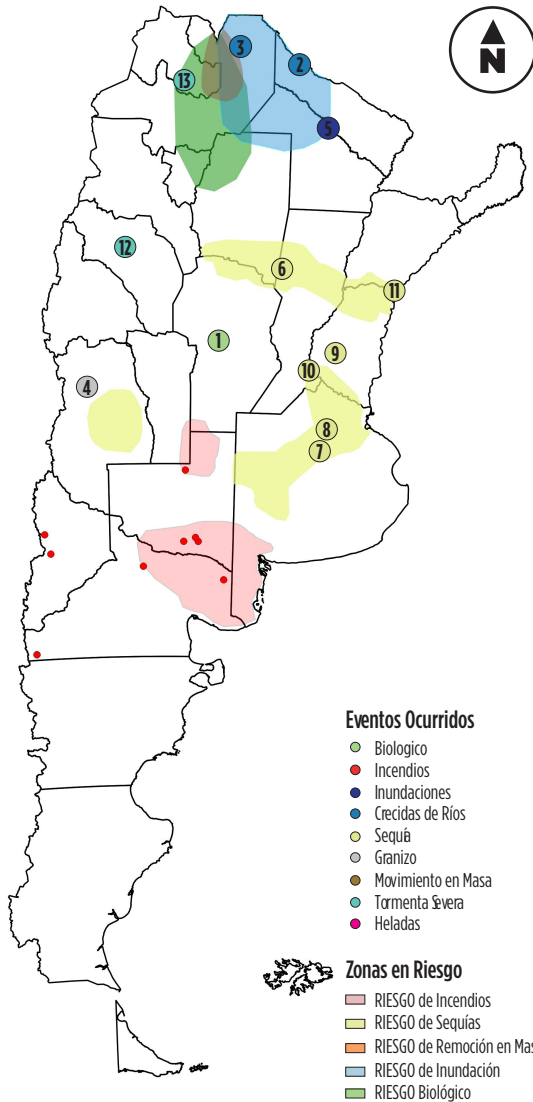


A Mapa de Eventos Ocurridos y Zonas de Riesgo

- CENTRO-NORTE DE CÓRDOBA** 1
EVENTO: BIOLÓGICO
IMPACTO: Rayo causa daños en maíz.
- OESTE DE FORMOSA** 2
EVENTO: CRECIDA DE RÍOS
IMPACTO: Ruptura de terraplén. Evacuación de familias. Pérdida de animales. Poblaciones aisladas.
- RÍO BERMEJO** 3
EVENTO: CRECIDA DE RÍOS
IMPACTO: 8 municipios afectados y parajes aislados.
- VALLE DE UCO** 4
EVENTO: GRANIZO
IMPACTO: Impacto sobre 1.500 has de viñedos y frutales.
- IMPENETRABLE CHAQUEÑO** 5
EVENTO: INUNDACIONES
IMPACTO: Población indígena aislada y caminos intransitables.
- CENTRO Y NORTE DE SANTA FE** 6
EVENTO: SEQUÍA
IMPACTO: Pérdidas en cultivos y ganadería.
- 25 DE MAYO** 7
EVENTO: SEQUÍA
IMPACTO: Daños a cultivos y forraje.
- CHIVILCOY** 8
EVENTO: SEQUÍA
IMPACTO: Pérdidas en cultivos.
- NOGOYÁ** 9
EVENTO: SEQUÍA
IMPACTO: Pérdidas en cultivos y actividad lechera.
- ZONA NÚCLEO** 10
EVENTO: SEQUÍA
IMPACTO: Abandono de lotes de soja de segunda.
- CORRIENTES** 11
EVENTO: SEQUÍA
IMPACTO: Afectación en explotaciones cítricas.
- NONOGASTA** 12
EVENTO: TORMENTA SEVERA
IMPACTO: Daños por granizo y desborde de río.
- YALA** 13
EVENTO: TORMENTA SEVERA
IMPACTO: Familias evacuadas



Eventos Ocurridos

- Biológico
- Incendios
- Inundaciones
- Crecidas de Ríos
- Sequía
- Granizo
- Movimiento en Masa
- Tormenta Severa
- Heladas

Zonas en Riesgo

- RIESGO de Incendios
- RIESGO de Sequías
- RIESGO de Remoción en Masa
- RIESGO de Inundación
- RIESGO Biológico

B Indicadores de Emergencia - Anomalías

PRESIPITACIONES INTENSAS			
Estación	Provincia	Precipitación semanal	Afectación
Jujuy	Jujuy	85,2	
Pehuajó	Buenos Aires	65	
Pampa del Indio	Chaco	64	
Tartagal	Salta	63,9	
Trenque Lauquen	Buenos Aires	62	

Caminos Ruales Ganadería Agricultura Productos Tambos

FUENTE: Servicio Meteorológico Nacional

TEMPERATURAS EXTREMAS		
Estación	Provincias	Tº Máxima
Río Colorado	La Pampa	40,2
San Antonio Oeste	Río Negro	40
Cipolletti	Río Negro	39,6
General Pico	La Pampa	39,5
Rivadavia		39,5

FUENTE: Servicio Meteorológico Nacional

ESTADOS DE LOS RÍOS		
Río - Tramo	Estado	Tendencia
Paraguay	Alerta	Definiendo el pico de crecida
Bermejo	Alerta	Niveles en ascenso en la cuenca alta y baja.
Pícomayo	Evacuación	Niveles en ascenso en la cuenca baja

FUENTE: Instituto Nacional del Agua

PRONOSTICOS DE LLUVIAS	
INTENSAS PRECIPITACIONES (Valores superiores a 200 mm)	RIESGO DE INUNDACIONES
Cuyo y NOA. Los mayores acumulados se preven en el norte de Mendoza. Intensas lluvias afectarían al este de Salta, Tucumán y norte de Santiago del Estero.	Cuenca baja de Río Bermejo/ Río Pilcomayo.

FUENTE: Servicio Meteorológico Nacional

PRONÓSTICO A LARGO PLAZO	
--------------------------	--

ENSO: NIÑA DÉBIL

ENSO: NIÑA DÉBIL. Existe un 52% de probabilidades de que se mantenga durante el trimestre febrero-marzo-abril. Probable fase neutra en OTONO

PRECIPITACIONES TRIMESTRALES

PRECIPITACIÓN	REGIONES
INFERIOR A LO NORMAL	Litoral /centro-este de BuenosAires.
NORMAL O INFERIOR A LO NORMAL	LaPampa/oeste de BuenosAires/ norte y centro de Patagonia
NORMAL	Córdoba y Oeste de Buenos Aires
NORMAL O SUPERIOR A LO NORMAL	provincias del norte/región de Cuyo /sur de Patagonia.
SUPERIOR A LO NORMAL	provincias del NOA

TEMPERATURAS TRIMESTRALES

TEMPERATURA	REGIONES
INFERIOR A LO NORMAL	-
NORMAL O INFERIOR A LO NORMAL	Extremo norte y noreste del país /sur de Patagonia
NORMAL	NOA/ Santiago del Estero/norte de Santa fe y sur de Corrientes
NORMAL O SUPERIOR A LO NORMAL	Mendoza /SanLuis/ Córdoba /centro-sur de Santa Fe /EntreRíos
SUPERIOR A LO NORMAL	provincia de BuenosAires/ La Pampa/ norte y centro de la Patagonia

FUENTE: Servicio Meteorológico Nacional

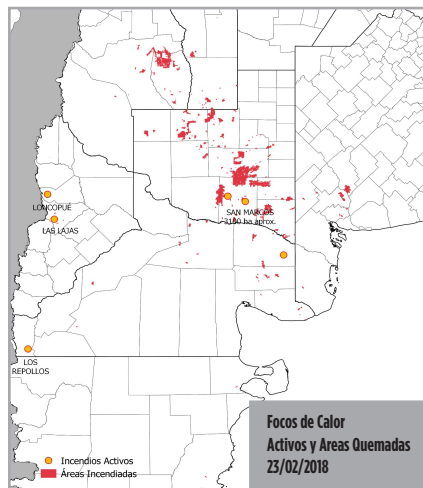
FUENTE: Oficina de Monitoreo de Emergencias Agropecuarias.

C Análisis de Emergencia

INCENDIOS

	HAS. AFECTADAS	N° PRODUCTORES AFECTADOS	Stock Ganadero en Riesgo
BUENOS AIRES	53.670	47	16.931
BAHIA BLANCA	3.782	13	2.311
BERAZATEGUI	422		
CORONEL SUAREZ	24.832	8	6.231
ENSENADA	136		
PATAGONES	1.606	2	16
PUAN	3.001	12	2.626
TORNQUIST	19.200	12	5.747
TRES ARROYOS	394		
VILLARINO	297		
CHUBUT	2.318		
BIEDMA	1.120		
CUSHAMEN	242		
FLORENTINO AMEGHINO	957		
LA PAMPA	772.371	309	132.378
ATREUCO	8.564	10	3.500
CALEU CALEU	78.673	31	13.979
CHALILEO	93.617	34	11.320
CHICAL CO	16.216	3	266
CURACO	22.742	5	1.227
HUCAL	57.827	35	17.627
LIHUEL CALEL	192.742	52	22.258
LIMAY MAHUIDA	19.627	11	3.872
LOVENTUE	77.293	24	11.423
RANCUL	282		
TOAY	8.273	13	3.142
UTRACAN	196.514	91	43.764
MENDOZA	200.346	126	20.715
GENERAL ALVEAR	148.450	81	13.097
MALARGUE	1.551		
SAN CARLOS	293	1	956
SAN RAFAEL	50.051	44	6.662
NEUQUEN	2.760		
ALUMINE	416		
PICUNCHES	2.343		
RIO NEGRO	60.949	24	9.219
25 DE MAYO	893		
ADOLFO ALSINA	5.041	3	795
AVELLANEDA	11.822		
CONESA	16.515	9	4.251
EL CUY	7.888		
PICHI MAHUIDA	18.567	12	4.173
PILCANIYEU	222		
SAN LUIS	49.830	11	18.725
GENERAL PEDERNERA	5.742	5	3.736
GOBERNADOR DUPUY	28.615	6	14.989
JUAN MARTIN DE PUEYRREDON	15.472		
SANTA FE	1.229		
VERA	1.229		
Total general	1.143.472	517	197.968

FUENTE: Oficina de Monitoreo de Emergencias Agropecuarias.



FUENTE: Oficina de Monitoreo de Emergencias Agropecuarias.

INUNDACIONES

LUGAR	NIVEL
Pilcomayo (Santa Victoria Este)	4
Tartagal	2
Espinillo (Chaco)	2
Bermejo (La Salvación, La Tosca, La Paloma)	3

■ Normal ■ Grave ■ Crítico ○ Valor semana pasada

FUENTE: Oficina de Monitoreo de Emergencias Agropecuarias.

SEQUÍA

LUGAR	NIVEL
Noroeste de Neuquén	4
Norte /centro y centro oeste de Buenos Aires	3
Norte de Córdoba/S de Santiago del estero/centro Santa Fe/norte de Entre Ríos/sur de Corrientes	3

■ Normal ■ Grave ■ Crítico ○ Valor semana pasada

FUENTE: Oficina de Monitoreo de Emergencias Agropecuarias.

D Estado de los cultivos

COSECHA DE GIRASOL				
Provincia	AVANCE COSECHA (%)	SUPERF. IMPLANTADA (ha)	SUPERF. COSECHADA (ha)	AREA PERDIDA (ha)
BUENOS AIRES	0	821.760	0	600
CORDOBA	0	17.770	0	0
ENTRE RIOS	72	7.900	5.710	0
LA PAMPA	0	177.900	0	0
SANTA FE	100	228.600	228.010	90
TOTAL PAÍS	39	1.696.020	654.280	13.120

OTROS CULTIVOS

Algodón	Primeros lotes cosechados en Chaco produjeron de 12 a 14qq/ha. En Avellaneda - Santa Fe- el cultivo se encuentra entre regular a bueno.
Arroz	En Entre Ríos se encuentra en llenado de granos y acusa falta de agua. En el norte de Santa Fe, se encuentra en buen estado con algo de falta de agua y en el sur se inició la cosecha, se logran 60qq/ha.
Maíz	En Pigué, Buenos Aires, se registra falta de agua. En Córdoba se espera obtener rendimientos disminuidos por las condiciones de sequía en Laboulaye, en el norte de Marcos Juárez se esperan 77qq/ha, en Unión se espera lograr 100qq/ha. En la provincia de La Pampa el maíz se encuentra transitando la etapa de floración a llenado de granos, en el NE se encuentra en buen estado y de regular a malo en el resto de la provincia; en Catriló se registraron episodios de granizo y vientos fuertes, no se cuantificó el daño aún. En la provincia de Santa Fe se estiman rendimientos de 70 a 80qq/ha en Cañada de Gómez y de 50 a 80 qq/ha en Casilda debido al efecto de la falta de agua.
Maní	Falta de agua en Río Cuarto - Córdoba- en tanto en Laboulaye está en llenado de granos y buen estado. Se encuentra en buenas condiciones en las provincias de Salta y Jujuy.
Poroto	Siembra normal en Salta, Tucumán y Catamarca. En Jujuy el cultivo inicia en buen estado.
Soja	En Buenos Aires se presenta en algunos casos con crecimiento escaso por falta de humedad. Se registró una helada en Azul y Tandil (el 11 de febrero), daño sin cuantificar. En Córdoba se encuentran en estados que van de buenos a malos dependiendo de la humedad disponible en los lotes, en Unión se esperan rendimientos de 30 qq/ha. Entre Ríos la situación se verifica crecimiento desperejo en los lotes y cultivo afectado por falta de agua. En La Pampa los lotes evolucionan en buen estado, pero los lotes altos y los sembrados tarde se encuentran regulares. En Santa Fe el maíz se encuentra de regular a bueno, en Cañada de Gómez se estima un rendimiento esperado de 34 a 38qq/ha, en Venado Tuerto evoluciona bien.
Sorgo	En la provincia de Entre Ríos presenta poco crecimiento por el déficit de lluvias. En La Pampa los lotes se encuentran de regulares a buenos al igual que en el norte de Santa Fe

FUENTE: Informe Semanal de Estimaciones Agrícolas 23/02/2018